

# R-Tools



**KAIVONPORAUSTYÖKALUJEN ERIKOISLIIKE  
SPECIALAFFÄR FÖR BRUNNSBORRNINGSVÄRKTÖG**



**TYÖKALUJA KAIVONPORAUSTA VARTEN**

R-Tools myy työkaluja kaivon- ja energiaporausta varten. Tuotelinja koostuu porakruunuista, poraputkista, vasaroista, hiomalaitteista sekä paineilmaletkuista.

Päämiehimme kuten Mincon, Comacchio, Robit, Driconeq ovat kaikki toimialan johtavia toimittajia.

**Asianmukaisia välineitä, nopeasti!**

Pitkän kokemuksen ansiosta, pystymme toimittamaan tarkoituksenmukaisia työkaluja lyhyellä varoitusaajalla. Kuljetussopimuksemme eri kuljetusliikkeiden kanssa takaa nopeat toimitukset kautta maan.

**UTRUSTNING FÖR BRUNNSBORRNING**

R-Tools saluför utrustning för brunns- och energiborrning. Produktsortimentet består av borrh-kronor, borrh-rör, hammare, sliprustning samt tryckslangar m.m. Våra huvudmän såsom Mincon, Comacchio, Robit, Driconeq är alla ledande leverantörer inom branschen.

**Lämpliga verktyg, snabbt!**

I och med våra transportkontrakt med olika transportfirmor kan vi snabbt leverera varor inom hela landet.

**MUUTOSTAULUKOT - OMVANDLINGSTABELLER**

**Kaltevuuskulma - Lutningsvinkel**

Esim. T.ex. 10,8° kaltevuus - lutningsvinkel = 5,3 cm/m = 53 cm/10m = 5,3 m/100m.

%	α°	%	α°
1/2	1:200	0,29	
1	1:100	0,6	
2	1:50	1,1	
3	1:33,3	1,7	
4	1:25	2,3	
5	1:20	2,9	
6	1:16,7	3,4	
7	1:14,3	4	
8	1:12,5	4,6	
9	1:11,1	5,1	
10	1:10	5,7	
11	1:9,1	6,3	
12	1:8,3	6,8	
13	1:7,7	7,4	
14	1:7,3	8	
15	1:6,7	8,5	
16	1:6,25	9,1	
17	1:5,9	9,6	
18	1:5,6	10,2	
19	1:5,3	10,8	
20	1:5	11,3	
21	1:4,8	11,9	
22	1:4,6	12,4	
23	1:4,3	13	
24	1:4,2	13,5	
25	1:4	14	
26	1:3,8	14,6	
27	1:3,7	15,1	
28	1:3,6	15,6	
29	1:3,4	16,2	
30	1:3,3	16,7	
31	1:3,2	17,2	
32	1:3,1	17,7	
33	1:3	18,3	
34	1:3	18,8	
35	1:2,9	19,3	
36	1:2,8	19,8	
37	1:2,7	20,3	
38	1:2,6	20,8	
39	1:2,5	21,3	
40	1:2,5	21,8	
41	1:2,4	22,3	
42	1:2,4	22,8	
43	1:2,3	23,3	
44	1:2,3	23,7	
45	1:2,2	24,2	
46	1:2,2	24,7	
47	1:2,1	25,2	
48	1:2,1	25,6	
49	1:2	26,1	

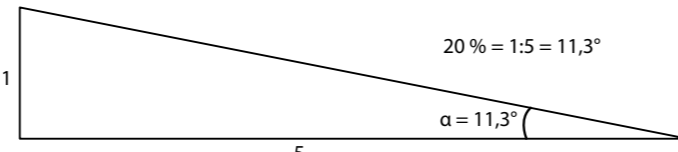
  

%	α°	%	α°
10	10:1	5,7	
20	5:1	11,3	
25	4:1	14	
33	3:1	18,4	
50	2:1	26,6	
66	1,5:1	33,7	
100	1:1	45	
50	1:2	26,6	
55	1:1,8	28,8	
60	1:1,7	31	
65	1:1,5	33	
70	1:1,4	35	
75	1:1,3	36,9	
80	1:1,25	38,7	
85	1:1,2	40,4	
90	1:1,1	42	
95	1:1,1	43,5	
100	1:1	45	

**Poikkeama - Avvikelser**

1 cm/meter = 0,57°	1° = 1,75 cm/meter
2 cm/meter = 1,15°	1,5° = 2,62 cm/meter
3 cm/meter = 1,72°	2,0° = 3,49 cm/meter
4 cm/meter = 2,29°	2,5° = 4,37 cm/meter
5 cm/meter = 2,86°	3,0° = 5,24 cm/meter
6 cm/meter = 3,43°	3,5° = 6,12 cm/meter
7 cm/meter = 4,0°	4,0° = 6,99 cm/meter
8 cm/meter = 4,57°	4,5° = 7,87 cm/meter
9 cm/meter = 5,14°	5,0° = 8,75 em/meter



Poravaunut - Borrigger ..... 4

Hiomakoneet - Slipmaskiner ..... 5

Hitsauskone - Svetsmaskin ..... 6

Porauspilotit - Borrningspiloter ..... 7

Rengasterät - Ringkronor ..... 8

Vasarat - Hammare ..... 8

Porausterät - Borrkronor ..... 10

Borausputket - Borrör ..... 10

Poraustarvikkeet - Borrtilbehör ..... 12

Letkut - Slangar ..... 13

Kaivotarvikkeet - Brunnstillbehör ..... 15

Työkalut - Verktyg ..... 15

Öljyt - Oljor ..... 17

Poravaahto - Borrskum ..... 19



### COMACCHIO

Comacchio on yksi maailman johtavista poravaunujen valmistajista. Vuositasolla valmistuu yli 250 porausyksikköä. Suurista valmistusmääristä huolimatta se on edelleen pieni yritys, jossa kolme Comacchio-veljestä ovat todella aktiivisesti mukana tuotannossa. Vanhin veli Renzo on toimitusjohtaja ja kaksoisveljekset Pasqualino ja Patrizio toimivat markkinoinnin ja tuotekehityksen vetäjinä. Heidän henkilökohtainen panostus tuotantoon ja kehitykseen on todella suuri. Comacchio-vaunuja löytyy yli 30 erilaista perusmallia, painoluokaltaan 1-39 tonniin. Suosituimmat mallit pohjoismaissa ovat MC-450 ja MC-450 R. Syksyllä 2013 Comacchio tuo markkinoille uusi malli GEO 600.

Comacchio är idag en av världens ledande tillverkare av borrhjuggar med en årsproduktion av över 250 maskiner. Det är dock fortfarande det lilla företaget där de tre bröderna Comacchio själva, minst sagt, har en aktiv del i verksamheten. Renzo Comacchio är äldsta brodern och han är VD för företaget. De två yngre tvillingbröderna Pasqualino och Patrizio är marknadschef respektive chef för produktionen. Man ser ofta Patrizio på en gaffeltruck eller ivrigt skruvande på någon maskin i fabriken när han inte är ute i världen för att lösa något tekniskt spörsmål tillsammans med någon kund, medan Pasqualino oftast sitter i möte med kunder. Renzo gör nog lika mycket av båda.

Comacchio-vagnar finns få att i 30 olika basmodeller, i viktklassen 1-39 ton. Dom populäraste modellerna i Norden är MC-450 och MC-450 R. Hösten 2013 lanseras den nya modellen Comacchio GEO 600.

### COMACCHIO MC-450



Myymme hiomakoneita ja lisätarvikkeita CME:ltä, joka on yksi maailman johtavista hiomakonetarvikkeiden kehittäjistä ja valmistajista nastaporausterille. Vi säljer slipmaskiner och tillbehör från CME, vilket är en av världens ledande utvecklare och tillverkare av slipmaskinsutrustning för stiftborrkronor.

### MINI JUNIOR

#### Pro H



Hydraulinen hiomakone poravaunuihin. Hydraulisk slipmaskin för riggmontage.

#### Pneumaattinen Pneumatisk



Pneumaattinen hiomakone pienellä ja helppokäyttöisellä muotoilulla. Voidaan vaivattomasti asentaa poravaunuihin, kompressoriin tai työpajalle.

Pneumatisk slipmaskin med liten och lättanvänd design. Den kan enkelt monteras på borrhjuggen, kompressorn eller i verkstan.

#### Sähköinen Elektrisk



Sähköinen hiomakone kompaktilla muotoilulla. Pystyy hiomaan sekä kierteisiä porausteriä että DTH-teriä, ja voidaan helposti asentaa työpajalle tai suoraan poravaunuun. Digitaalinen ohjauspaneeli näyttää hiomaprosessin alusta loppuun ja antaa käyttäjän säätää hioma-ajan, syöttöpaineen, sekä näyttää järjestelmätietoja.

Elektrisk slipmaskin med kompakt design. Den hanterar både gängade borrhjuggar och DTH, och kan lätt monteras i verkstaden eller direkt på riggen. En digital kontrollpanel visar slipprocessen från början till slut, och låter användaren kontrollera sliptid, matningstryck och se system information.

### VS-220 HD KÄDESSÄ PITÄVÄ - HANDHÄLLEN



Kädessä pidettävä, ilmavetoinen hiomakone korkealla teholla ja ergonomisella muotoilulla. Handhållen luftdriven slipmaskin med hög effekt och ergonomisk design.

### ESD II SÄHKÖINEN ROBOTIKÄSI - ELEKTRISK ROBOTARM




Semi-automaattinen hiomakone DTH-terille ja kierreterille suurella suorituskyvyllä ja lyhyellä hioma-ajalla.

Semi-automatisk slipmaskin för DTH och gängade borrhjuggar med stor kapacitet och kort sliptid.

## HIOMAKONEET - SLIPMASKINER

### TARVIKKEET - TILLBEHÖR

#### Teroituskupit - Slipstift

Tyyppi Typ	Nastan halkaisija Stiftets diameter	Nastan profiili Stiftets profil
	[mm]	
Sandrive shaft	8, 9, 10, 11, 12, 13, 14, 16, 18, 20	pyöreä/ballistinen rund/ballistisk
Wingdrive shaft	8, 9, 10, 11, 12, 13, 14, 16, 18, 20	pyöreä/ballistinen rund/ballistisk
Hexaconal	8, 9, 10, 11, 12, 13, 14, 16, 18, 20	pyöreä/ballistinen rund/ballistisk



## HITSAUSKONE - SVETSMASKIN

### MUOVIHITSAUSKONE - PLASTSVETSMASKIN



Kätevä kädessä pidettävä hitsauskone keruuletkun muovikäyrille.  
Vaatii virtalähteen.  
Praktisk handhållen svets för plastkrökar till kollektorslangar.  
Kräver strömkälla.

## PORAUSPILOTIT - BORRNINGSPILOTER

### DTH-RoX++



	Putki Rör	Rengasterä Ringkrona	Pilotti Pilot	Vasara Hammare	Kara Nacke
	[mm]	[mm]	[mm]	[mm]	[in]
DTH-RoX++ 139,7/5,6	139,7	5,6	116	154	4"
					IR340
					TD40
					MC40
DTH-RoX++ 168,3/6	168,3	6	142	184	5"
					IR350
					QL50
					MC55
DTH-RoX++ 193,7/6	193,7	6	167	212	6"
					IR360
					QL60

Kauttamme myös muut koot ja mallit - lisätietoja myynnistämme. Vi har även flera storlekar och modeller - kontakta oss för mer information.



## RENGASTERÄT - RINGKRONOR

### DTH-RoX++

	Putki Rör	Rengasterä Ringkrona	Pilootti Pilot	Vasara Hammare
	[mm]	[mm]	[mm]	[in]
DTH-RoX++ 139,7/5,6	139,7	5,6	116	4"
DTH-RoX++ 139,7/5,6 HD	139,7	5,6	116	4"
DTH-RoX++ 168,3/6	168,3	6	142	5"
DTH-RoX++ 168,3/6 HD	168,3	6	142	5"
DTH-RoX++ 193,7/6	193,7	6	167	6"
DTH-RoX++ 193,7/6 HD	193,7	6	167	6"



Tavallinen - Vanlig



HD

Kauttamme myös muut koot ja mallit - lisätietoja myynnistämme. Vi har även flera storlekar och modeller - kontakta oss för mer information.

## VASARAT - HAMMARE

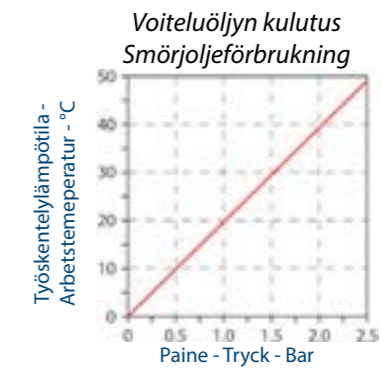
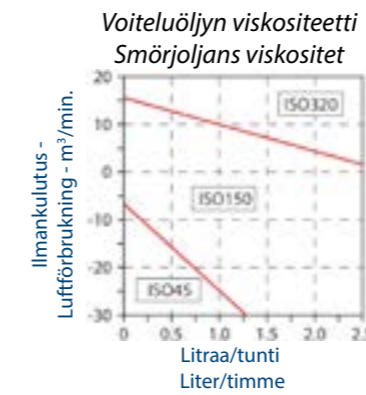
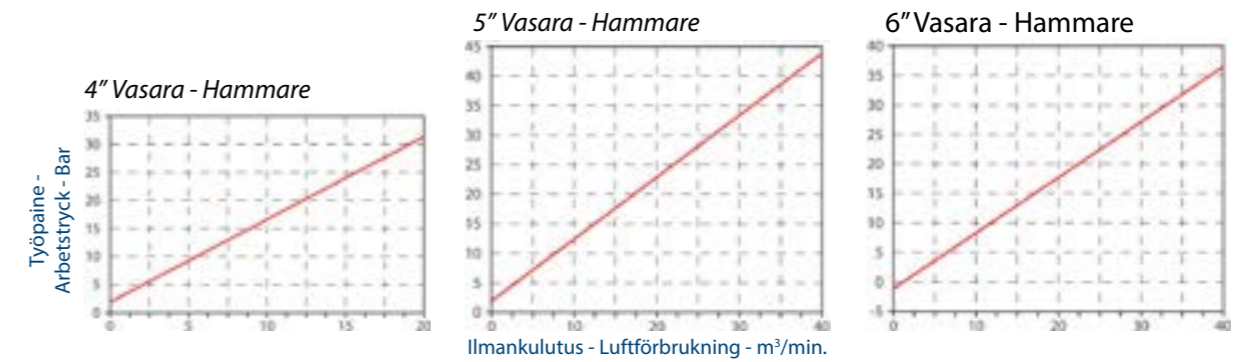
	Ulkohalkaisija Ytterdiameter	Min. teräköko Min. kronstorlek	Yläpään avainhahlo Nyckelfäste	Pituus Längd	Kara Nacke	Yläpään kierre Övre gängan	Männän paino Kolvens vikt	Ulkovaipan hylkyraja Kasseringsmått
	[mm]	[mm]	[mm]	[mm]			[kg]	[mm]
DTH Hammer 4"	97	110	64	956	DHD IR340	2 3/8" A.P.I.	7,4	87
DTH Hammer 4"	97	110	64	956	DHD TD40	2 3/8" A.P.I.	7,4	87
DTH Hammer 4"	97	110	64	956	DHD MC43	2 3/8" A.P.I.	7,4	87
DTH Hammer 5"	124	140	89	1054	DHD IR350	2 3/8" A.P.I.	15	111,8
DTH Hammer 5"	124	140	89	1054	DHD IR350	3 1/2" A.P.I.	15	111,8
DTH Hammer 5"	124	140	89	1033	QL50	2 3/8" A.P.I.	15	111,8
DTH Hammer 5"	124	140	89	1033	QL50	3 1/2" A.P.I.	15	111,8
DTH Hammer 5"	124	140	89	1054	MC55	2 3/8" A.P.I.	15	111,8
DTH Hammer 5"	124	140	89	1054	MC55	3 1/2" A.P.I.	15	111,8
DTH Hammer 6"	140	152	100	1133	DHD IR360	3 1/2" A.P.I.	20	128,5
DTH Hammer 6"	140	152	100	1033	QL60	3 1/2" A.P.I.	20	128,5



Kauttamme myös muut koot ja mallit - lisätietoja myynnistämme. Vi har även flera storlekar och modeller - kontakta oss för mer information.

## VASARAT - HAMMARE

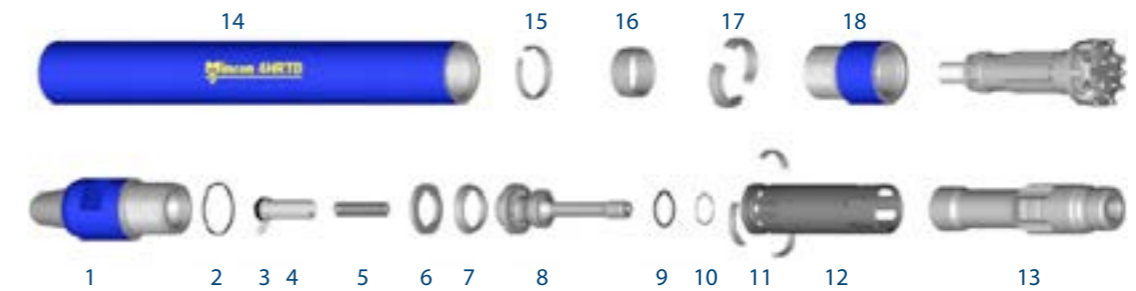
### TYÖPAINO / ILMANKULUTUS - ARBETSTRYCK / LUFTFÖRBRUKNING



### VARAOSAT - RESERVDLAR



Meiltä löytyy varaosat kaikkiin Mincon vasaroihin. Vi har reservdelar till alla Mincons hammar-modeller.

No	Varaosat - Reservdel	No	Varaosat - Reservdel	No	Varaosat - Reservdel
1	Backhead	6	Steel Make-up Ring	13	Piston
2	O Ring	7	Lock Ring	14	Wear Sleeve
3	Choke Blank	8	Air Distributor	15	Piston Retaining Ring
	Choke 1/8" (3.2mm)	9	O Ring	16	Aligner
	Choke 3/16" (4.8mm)	10	O Ring	17	Bit Retaining Ring
4	Check Valve	11	Seating Ring	18	Chuck
5	Spring	12	Inner Cylinder		



Mincon 4HRTD Vasara - Hammare

## PORAUSTERÄT - BORRKRONOR

	Ulkohalkaisija Ytterdiameter	Nastan profiili Stiftens profil		Nastat Stiften	Kara Nacke	Paino Vikt
	[mm]			[No. x mm]	[No. x mm]	[kg]
DTH-Bit IR340-115	115	x	x	7 x 13	8 x 14	IR340 10,0
DTH-Bit TD40-115	115	x	x	7 x 13	8 x 14	TD40 10,0
DTH-Bit MC43-115	115	x	x	7 x 13	8 x 14	MC43 10,0
DTH-Bit IR350-140	140	x	x	7 x 14	8 x 16	IR350 17,2
DTH-Bit QL50-140	140	x	x	7 x 14	8 x 16	QL50 17,2
DTH-Bit MC55-140	140	x	x	7 x 14	8 x 16	MC55 17,2
DTH-Bit IR360-160	160	x	x	8 x 16	8 x 16	IR360 25,0
DTH-Bit QL60-160	160	x	x	8 x 16	8 x 16	QL60 25,0

Kauttamme myös muut koot ja mallit - lisätietoja myynnistämme. Vi har även flera storlekar och modeller - kontakta oss för mer information.



## PORAUSPUTKET - BORRÖR

### PUTKET - RÖR

Ulkohalkaisija Ytterdiameter	Seinämän paksuus Väggjocklek	Pituus Längd	Paino Vikt	Kierre Gänga
[mm]	[mm]	[mm]	[kg]	
76	4,0	3000	24	2 3/8" Reg
89	4,0	3000	28	2 3/8" Reg



Kauttamme myös muut koot ja mallit - lisätietoja myynnistämme. Vi har även flera storlekar och modeller - kontakta oss för mer information.

## PORAUSPUTKET - BORRÖR

### PAINOPUTKI - TUNGRÖR

Ulkohalkaisija Ytterdiameter	Seinämän paksuus Väggjocklek	Pituus Längd	Paino Vikt	Kierre Gänga
[mm]	[mm]	[mm]	[kg]	
76	16,0	1800	43	2 3/8" Reg
76	16,0	2100	50	2 3/8" Reg
89	8,8	1800	35	2 3/8" Reg
89	8,8	2100	39	2 3/8" Reg
89	16,0	1800	53	2 3/8" Reg
89	16,0	2100	60	2 3/8" Reg
89	16,0	1800	53	2 3/8" Reg- 3 1/2"

Kauttamme myös muut koot ja mallit - lisätietoja myynnistämme. Vi har även flera storlekar och modeller - kontakta oss för mer information.



### STARTTIPUTKI - STARTRÖR

Ulkohalkaisija Ytterdiameter	Seinämän paksuus Väggjocklek	Pituus Längd	Paino Vikt	Kierre Gänga
[mm]	[mm]	[mm]	[kg]	
76	16,0	450	12	2 3/8" Reg
76	16,0	550	14	2 3/8" Reg
76	16,0	600	16	2 3/8" Reg
76	16,0	650	17	2 3/8" Reg
89	16,0	550	21	2 3/8" Reg
89	16,0	600	23	2 3/8" Reg
89	16,0	650	25	2 3/8" Reg

Kauttamme myös muut koot ja mallit - lisätietoja myynnistämme. Vi har även flera storlekar och modeller - kontakta oss för mer information.



## MUUNNOSKAPPALEET - ÖVERGÅNGAR

Box Kierre Gänga	Pin Kierre Gänga	Pituus Längd [mm]	Ulkohalkaisija Ytterdiameter [mm]
RD 50-6	2 3/8" Reg	135	76
RD 70-4	2 3/8" Reg	139	89
2 3/8" Reg	2 3/8" Reg	76	140
2 3/8" Reg	2 3/8" Reg	89	140



## TAKAISKUVENTTIILIT - BACKVENTILER

Box Kierre Gänga	Pin Kierre Gänga	Pituus Längd [mm]	Ulkohalkaisija Ytterdiameter [mm]	Venttiili Ventil
2 3/8" Reg	2 3/8" Reg	140	76	FA D30
2 3/8" Reg	2 3/8" Reg	140	89	FA D30



Kauttamme myös muut koot ja mallit - lisätietoja myynnistämme. Vi har även flera storlekar och modeller - kontakta oss för mer information.

## SIPIOHJAIMET - VINGSTYRNINGAR

Box Kierre Gänga	Pin Kierre Gänga	Pituus Längd [mm]	Ulkohalkaisija Ytterdiameter [mm]
2 3/8"	2 3/8"	225	127
2 3/8"	2 3/8"	225	151



## PAINEILMALETKUT - LUFTTRYCKSSLANGAR

Myymme korkealaatuisia paineilmaletkuja, joilla on suuri kulumiskestävyys. Vi säljer tryckluftsslangar av hög kvalitet och hög slitstyrka.



Halkaisija Diameter	Pituus Längd	Maks. Paine Max. Tryck	Paino Vikt	Murtumispaine Sprängtryck
[mm]	[m]	[Bar]	[kg/m]	[bar]
50	20	35	0,72	150
50	40	35	0,72	150

### Tarvikkeet - Tillbehör

Meillä on laaja valikoima erilaisia liitoksia ja käyriä ilmanpaineletkuille. Lisäturvallisuutta varten myymme turvasukkia, jotka mahdollisen murtuman sattuessa kuristavat letkun. Vi har ett brett utbud av olika kopplingar och krökar för lufttrycksslangar. För extra säkerhet säljer vi säkerhetsstrumpor som stryper åt slangen vid eventuellt slangbrott.



Liitoksia - Kopplingar



Turvasukka - Säkerhetsstrumpa

### PÖLYKERULETKUT - KAXSLANGAR

Meiltä löytyy pölykeruletkuja moneen tarpeeseen. Vi har kaxslangar för flera olika behov.



Polyflex Ultraflat



Pehmeä malli - Mjuk modell



Pippurn

	Halkaisija Diameter [mm]	Pituus Längd [m]	Paino Vikt [kg/m]	Vetolujuus Draghållfasthet [kg]	Murtumispaine Sprängtryck [bar]
Polyflex Ultraflat	127	< 200	1,65	17 700	32
Pippurn	127	40	4,99		9
Pehmeä - Mjuk	127	40			

### Tarvikkeet - Tillbehör

Tarjoamme monia eri lisävarusteita pölykeruletkuille. Vi erbjuder flera olika tillbehör för kaxslangar.



**Pölypoistohattu**  
**Avledarhus**



**Kumitiiviste** pölyhatulle.  
**Gummimanschetter** för  
avledarhus.  
210/60 mm ja 250/60-80 mm.



**Letkuliittimiä** 6 mm seinävahvudella.  
**Slangkopplingar** med 6mm vägg-  
tjocklek



**Kiristin** letkuliittimille.  
**Spännare** för slangkopplingar.  
10mm, 115-145 mm.



**Kaivokansi** 140 / 170mm.  
**Brunnslock** 140 / 170mm.



**Kulma** ilmapoistolla ja pidennyspalalla.  
**Vinkel** med luftutlopp samt förlängningsmuff.



**Tiivistesarja** maaputken ja kallioseinän tiivistykseen.  
Normikaivo 07 hyväksytyy.  
**Tätningssats** för tätning mellan rör och bergvägg.  
Metod. enl. normbrunn 07.

### PELASTUSTYÖKALUT - FÅNGSTVERKTYG

**Pelastustyökalu** 2 3/8 90mm-26mm pituus 75 cm.  
**Fångstverktyg** 2 3/8 90mm-26mm, längd 75cm.



**Nostomagneetti** 250 kg nostovoimalla, halkaisija 100mm.  
**Lyftmagnet** med kapacitet på 250 kg och 100mm:s diameter.



## AVAIMET - NYCKLAR

### Ketjuavamet ja tarvikkeet - Kednycklar och tillbehör

Ketjuavain - Kednyckel	3-5"	
Ketjuavain - Kednyckel	3-8"	
Ketju - Ked	3-5"	DA2344-C12
Ketju - Ked	3-8"	Da4174-C12
Runko - Stomme	3-5"	DA2344-C12
Runko - Stomme	3-8"	DA4174-C12



### Kiintoavain - Fast nyckel

A	L
[mm]	[mm]
65	450



## PAINEILMATYÖKALUÖLJY - TRYCKLUFTVERKTYGSOLJA

Paineilmatyökäluöljy Q8 Chopin S sopii hyvin paineilma käyttöihin kallioporaus koneisiin ja muihin paineilmatyökäluihin.

Tryckluftverktygsolja Q8 Chopin S är oljor avsedda smörjning av tryckluftdrivna bergbormaskiner och andra tryckluftverktyg.

	ISO Viskositeetti ISO Viskositet	Käyttölämpötila Användningstemperatur °C
Q8 Chopin	S46	< +5
Q8 Chopin	S100	> +5 maanalaisiin töihin - underjordsarbeten
Q8 Chopin	S220	> +10

Koko 20 lit. kanisteri/tynnyri/1000 lit. kontti. Storlek 20 liters kanister/tunna/1000 liters container.



## KOMPRESSORIÖLJYT - KOMPRESSOROLJOR

Q8 Schumann synteettinen kompressoröljy sopii liikkuviin ja kiinteisiin ruuvi-, mäntä- tai lamelli-kompressoreihin. Öljy sopii myös synteettisiin ratasvaihteisiin-, hydraulisiin-, ja tyhjiöpumppuihin. Paksummat viskositeetit toimivat erinomaisesti synteettisinä ruuvivaihteöljyinä ja niitä voidaan käyttää kovia iskuja kuormattamissa kierteiseksi veistetyissä kulmavaihteissa (esim. murskauslaitoksissa). Q8 Schumann koostuu polyalfaolefineistä (PAO). Nämä synteettiset öljyt ovat helliä tiivisteille ja maalatuille pinnoille.

Q8 Schumann-syntetisk kompressorolja passar både till rörliga och fasta skruv-, kolv- och lamell kompressorer. Oljan lämpar sig även för syntetiska kuggväxel-, hydraul-, och vakuumpumpar. De tjockare viskositeterna fungerar utmärkt som syntetiska skruvväxeloljor och de kan även användas i vinkelväxlar vid hårda stötar och belastningar (krossanläggningar). Q8 Schuman består av polyalfaolefiner (PAO). Dessa syntetiska oljor är skonsamma mot packningar och målade ytor.

	ISO Viskositeetti ISO Viskositet	Koko Storlek L
Q8 Schumann	46	20 / 208
Q8 Schumann	100	20 / 208



## JÄÄTYMISENESTONESTE - FROSTSKYDDSVÄTSKA

Monoetylenglykooliin perustavat jäätymisenestonestet. Sopii bensiini- ja dieselmootoreiden avoimiin ja suljettuihin jäähdytysjärjestelmiin.

Frostskyddsvätska baserad på monoetylenglykol. Lämplig för öppna och slutna kylsystem i bensin och dieselmotorer.

	Koko Storlek L
Q8 Glykooli - Glykol	20/208

Suosittellemme, että 50% OKQ8 Glykolia (tiivistettyä) sekoitetaan veteen. OKQ8 Glykolia ei tulisi lisätä enemmän kuin 60%, sillä tämä seos antaa maksimaalisen jäätymiseneston (jäätymispiste noin -50 astetta).

Vår rekommendation är att 50% OKQ8 Glykol (koncentrerad) blandas i vatten. Mer än 60% OKQ8 Glykol bör inte tillsättas, eftersom denna inblandning ger maximalt frysskydd (frys punkt ca -50°C).

Poravahto toimii voiteluaineena porauksen aikana samalla kun se pitää porausreiän puhtaampana. Veteen lisätään 5-10 % vaahtoa. Borrsäum fungerar som smörjmedel under borrhningen samtidigt som skummet håller borrhålen renare. Till vattnet tillförs 5-10 % skum.

Käyttölämpötila  
Användningstemperatur

	> °C
R-Vahto M-5	-5
R-Vahto M-20	-20

Koot/Storlekar: 25, 60, 200, 1000 L



# R-Tools

Juristinkatu 9  
20780 Kaarina

0400 822 854  
0400 884 992  
info@r-tools.fi  
www.r-tools.fi

## YRITYKSESTÄ

Yrityksen historia juontaa juurensa 1980-luvun loppuun, jolloin Tmi R-Törnqvist perustettiin. Muutaman toimintavuoden jälkeen yritysmuoto muutettiin toiminimestä osakeyhtiöksi ja nimi muutettiin R-Tools Ab Oy:ksi.

## OM FÖRETAGET

R-Tools har sina anor från slutet av 1980-talet då Fma R Törnqvist grundades. Efter några år omstrukturerades verksamheten från firma till aktiebolag som i dagens läge går under namnet R-Tools Ab Oy.

